



めぐろで第九 2008

2008年11月30日(日) 開場13:30 開演14:00

めぐろパーシモンホール 大ホール

出演 ソプラノ：増田 のり子 メゾ・ソプラノ：渡辺 玲美
テノール：大野 光彦 バリトン：小森 輝彦
合唱：公募による めぐろで第九2008合唱団
管弦楽：日本フィルハーモニー交響楽団
指揮：沼尻 竜典
合唱指導：大浦 智弘 柴田 真郁
原語指導：高折 續

曲目 ベートーヴェン 交響曲第九番二短調 作品125 合唱付 ほか

料金 S席：¥3,500 A席：¥2,500 車椅子席*：¥3,500 体感音響システム席*：¥3,500

○このコンサートでは聴覚に障害をお持ちの方にも演奏をお楽しみいただくために、音を振動に変え聴きやすくする「体感音響システム」を使用する座席を、パイオニア(株)のご協力により10席程ご用意いたします。
○*の席はめぐろパーシモンホールのみ取扱

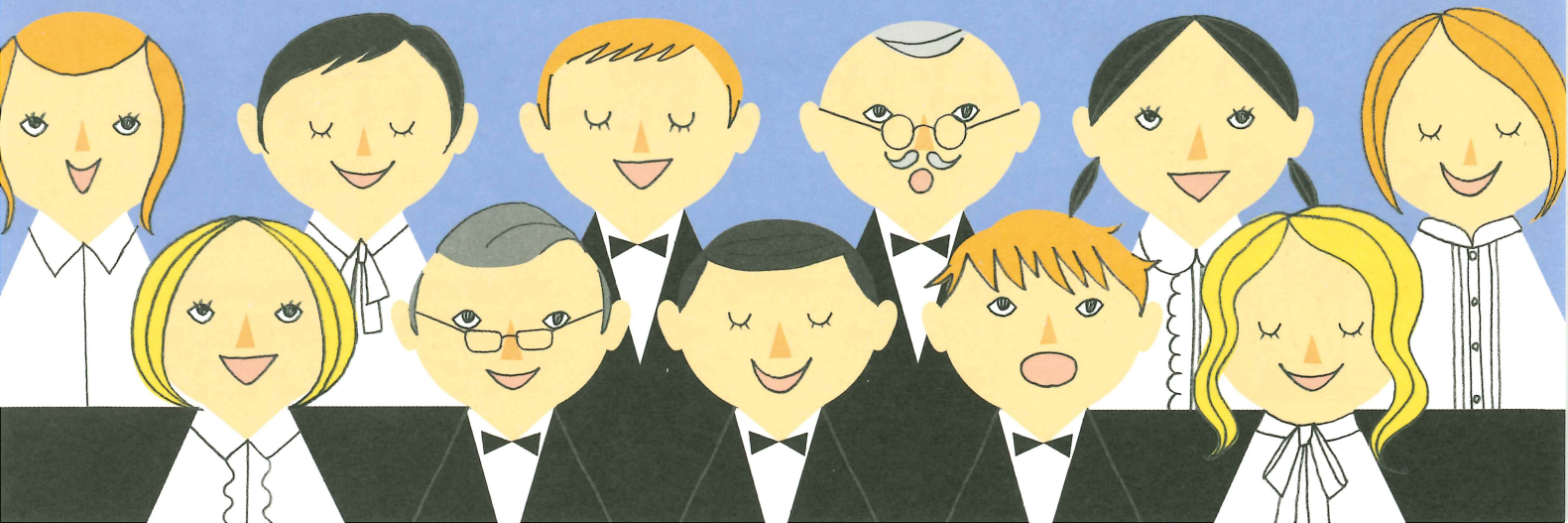
チケット取扱 めぐろパーシモンホールチケットセンター：03-5701-2904 (10:00~19:00)

チケットぴあ：0570-02-9999 (Pコード 301-097)

チケット発売日 2008年9月25日(木) 10:00~

〔主催〕 (財) 目黒区芸術文化振興財団
〔共催〕 目黒市民コンサート実行委員会
〔企画・制作〕 めぐろパーシモンホール地域活動推進委員会
〔後援〕 目黒区教育委員会 ドイツ連邦共和国大使館
〔協賛・協力〕 パイオニア株式会社

〔お問い合わせ〕 めぐろパーシモンホール
TEL 03-5701-2924
目黒区八雲1-1-1 めぐろ区民キャンパス内
東急東横線「都立大学」駅より徒歩7分
<http://www.persimmon.or.jp>



出演者プロフィール



増田 のり子 (ソプラノ)
Noriko MASUDA

東京芸術大学卒業。同大学院、文化庁オペラ研修所修了。ウィーンにて研鑽を積む。ジュネーヴ国際音楽コンクール最高位の他、内外での受賞多数。スイス・ロマン管や国内主要オーケストラと数多く共演。04年宮本亜門演出の東京二期会「ドン・ジョヴァンニ」、06年同「コジ・ファン・トゥッテ」など的確な歌唱と演出意図を十二分に汲み取った表現力で絶賛を博し、08年2月には同「ワルキューレ」(飯守泰次郎指揮)での大役ジークリンデで喝采を浴びた。歌唱・演技両面で際立った存在感、常に聴衆を満足させる高い音楽性が光るソプラノである。二期会会員。



渡辺 玲美 (メゾ・ソプラノ)
Remi WATANABE

大分県出身。活水女子大学音楽学部声楽科卒業。びわ湖ホール青少年オペラ劇場、プリテン「小さな煙突さうじ屋さん」主人公の少年役でオペラデビュー。その他オペラでは、フンパーディンク「ヘンゼルとグレーテル」ヘンゼル、トマ「ミニヨン」ミニヨン、モーツァルト「フィガロの結婚」ケルビーノ、「ドンジョヴァンニ」ツェルリーナなどで出演。その他コンサートでは、ハイデン「チェチーリアミサ」、モーツァルト「レクイエム」、ヘンデル「メサイア」などのソリストとして出演。田村省平、常森寿子各氏に師事。びわ湖ホール声楽アンサンブルソロ登録メンバー。



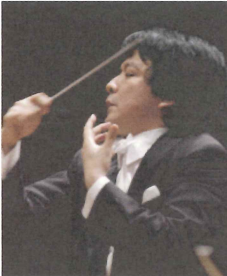
大野 光彦 (テノール)
Mitsuhiro ONO

国立音楽大学卒業。「椿姫」アルフレードでオペラデビュー。以降イタリアにて研鑽を積み、スロベニアのリュブリアーナ国立歌劇場にて「椿姫」アルフレードで絶賛を浴びた。現在、新国立劇場と二期会を中心に活躍し、A.ホモキ演出の新国立劇場「フィガロの結婚」バジリオでは的確な演技で舞台を支えたのは記憶に新しい。08年2/3月びわ湖・神奈川「ばらの騎士」(同演出)、6月東京二期会「ナクソク島のアリアドネ」に出演。輝かしい美声と堂々とした舞台映えのする容姿で聴衆を魅了している。二期会会員。



小森 輝彦 (バリトン)
Teruhiko KOMORI

東京芸術大学卒業。同大学院、文化庁オペラ研修所修了。ベルリン芸術大学に学ぶ。プラハ国立劇場の「椿姫」ジェルモンでヨーロッパデビュー以降、数々の舞台に立ち、現在はドイツのグラ市立劇場専属第一バリトンとして9シーズン目を迎える。同劇場ではテアター・オスカーを4年連続で受賞。06年にはザルツブルク音楽祭ヘンツェ「午後の曳航」に出演した他、国内でも05年東京二期会「フィレンツェの悲劇」シモーネ、08年2月の同「ワルキューレ」ヴォータンなどで絶賛された。09年2月同「ラ・トラヴィアータ」ジェルモンで出演予定。二期会会員。



沼尻 竜典 (指揮)
Rysuke NUMAJIRI

1990年プザンソン国際指揮者コンクール優勝。ロンドン響、モントリオール響、ミラノ・ジュゼッペ・ヴェルディ響、デュッセルドルフ響等を指揮、ロストロポーヴィチ、ゲルバー、ペロフなど世界的なソリストと共演。オペラではケルン歌劇場、新国立劇場、日生劇場、バイエルン州立バレエなどへ客演。現代音楽にも深い理解と造詣を持ち、その緻密な解釈と的確な指揮は作曲者自身にも「完璧な解釈」と高く評価されている。現在、びわ湖ホール芸術監督。大阪センチュリー交響楽団首席客演指揮者。

©浦野 俊之



©浦野 俊之

めぐろで第九2008合唱団

平成20年4月の公募に目黒区内外から多数応募があった中から、抽選で選ばれた160人による合唱団。中学生を含めた幅広い年齢層で構成された団員全員で、本番に向けて6月から3~4回の練習を中目黒GTプラザホールで重ねている。

日本フィルハーモニー交響楽団

日本フィルは、「市民とともに歩むオーケストラ」として、「人・音楽・自然」をテーマに、その歴史を刻み、2006年には創立50周年を迎えた。そして2008年9月よりロシアの名匠アレクサンドル・ラザレフを首席指揮者に迎える人事を発表し、演奏面、マネジメント面で新たな体制が始動。より一層の演奏水準の充実を目指し、音楽活動に邁進している。1956年創立。定期演奏会や地方公演等、年間約160回の演奏活動を展開。子供や地域のための各種アウトリーチ・プログラム、杉並区との友好提携など地域密着型のオーケストラ活動を行い、これらの実績により、1996年に文化庁によるアーツプラン21の初の対象団体として選ばれた。



めぐろパーシモンホール

目黒区八雲1-1-1 めぐろ区民キャンパス内
TEL 03-5701-2924
<http://www.persimmon.or.jp>

【ホールへのアクセス】

- 東急東横線
「都立大学」駅より徒歩7分
- 東急バス
「めぐろ区民キャンパス」下車すぐ
〔洪34〕 渋谷駅～東京医療センター
〔黒07〕 目黒駅～弦巻営業所
〔多摩01〕 多摩川駅～東京医療センター
〔都立01〕 都立大学駅北口～成城学園前駅

【託児サービスのお申し込み】

めぐろパーシモンホールチケットセンター
TEL 03-5701-2904
託児料：¥2,000 (当日精算)
※公演日の14日前までにお申し込みください。

【公演に際してのご注意】

- ・やむを得ぬ事情により、出演者・曲目などが変更になる場合がありますのでご了承ください。
- ・一度お求め頂いたチケットは、公演中止の場合を除きキャンセルできません。
- ・未就学児の入場・同伴はご遠慮ください。
- ・駐車場の台数が少ないため、ご来館には公共交通機関をご利用ください。



からだ 身体で聴こう音楽会

聴覚に障害をお持ちの方々のために、体で振動を感じる「体感音響システム」を使ったコンサートを行っています。

- 定期コンサート(入場無料)
- 外部団体主催のコンサートへのご招待
- 機材貸出し

パイオニア株式会社 総務部CRS推進室
「身体で聴こう音楽会」係
FAX: 03(3495)4428 TEL: 03(3495)6657
<http://www.pioneer.co.jp/citizen/karadadekikou/>

「メセナアワード2007」メセナ大賞部門 体感音響賞 受賞! http://www.mecenat.or.jp/awards/awards_news.html