

「ベルギーと日本」展
ミュージアムコンサート

ベルギー生まれの楽器、
サクソフォンを聴く

Hiroshi Suzuki

ベルギーと日本

ミュージアムコンサート

Belgium and Japan

Museum Concert

Saxophone

Adolphe

ベルギー出身の
アドルフ・サクスが考案した楽器
サクソフォン

アドルフ・サクス

Junichi Kamiunten

Ryota Higashi

2023.6.3 SAT

3人のプレイヤーたちが
大きさも形も様々なサクソフォンで
古今東西の音楽を奏でます。

© Sumiko Okagawa

1st 14:00 / 2nd 16:00 目黒区美術館 ワークショップ室

*開場は15分前・休憩なし各回約60分

(目黒駅から徒歩10分)

出演: Avant-Première アヴァンブルミエ

〈サクソフォン〉鈴木広志 Hiroshi Suzuki / 東涼太 Ryota Higashi / 上運天淳市 Junichi Kamiunten

Program

東涼太 編曲: ベルギーの作曲家 サンジュレーの音楽

鈴木広志: 展覧会の為の新曲

上運天淳市: 展覧会の為の新曲

鈴木広志: アントワープの港に寄せて

サン＝サーンス 作曲 / 東涼太 編曲: 交響詩「死の舞踏」op.40 ほか

料金・自由席《発売中》

一般 2,000円 / 高校・大学生 1,000円 / 小・中学生 500円

*チケットをご購入の方は当日に限り、チケットのご提示で展覧会をご覧いただけます。
*未就学児の入場はご遠慮ください。

▶ めぐるパーシモンホールチケットセンター

03-5701-2904 (10:00-19:00) <https://www.persimmon.or.jp/>

▶ 目黒区美術館受付 チケット販売時間 10:00-17:45 (月曜日休館)

「ベルギーと日本」展
ミュージアムコンサート

ベルギー生まれの楽器、サクソフォンを聴く

2023. 6.3 SAT 1st 14:00 / 2nd 16:00

Museum Concert Belgium and Japan

「ベルギーと日本」展の関連イベントとして開催するこのコンサートでは、ベルギーで誕生した楽器、サクソフォンの力強くも時に繊細な音色をお楽しみいただきます。

サクソフォンは1840年ごろベルギーの楽器製作家／発明家 アドルフ・サククスによって考案されました。

音域によって大きさや形の異なるサクソフォンですが、本公演では一般的に多く使われているソプラノ、アルト、テナー、バリトンに加え、100年ほど前に作られた“Cメロディーサクソフォン”も登場します。

本展の展示作品と同時代に作曲された音楽や、展覧会のために書き下ろした新曲など、この日のためのスペシャルなプログラムをお披露目します。

アヴァンプレミエ
Avant-Première

〈サクソフォン〉

鈴木広志 / 東涼太 / 上運天淳市



左から 鈴木広志、上運天淳市、東涼太

サクソフォン奏者の鈴木広志、東涼太、上運天淳市によるトリオ。「Avant-Première」名義で下北沢のバー“LadyJane”で2011年よりライブを繰り返し続ける。ソプラノからバリトンまでのサクソフォンを駆使して、メンバー自身のオリジナル曲から中世ヨーロッパや近現代曲まで、音楽と楽器（サクソフォン）が出会う神秘を变幻自在なパフォーマンスで表現。

2014年、バリトンサクスのみのアンサンブル「東京中低域」のヨーロッパツアーに参加。ベルギーの楽器製作家アドルフ・サクスの生誕地ディナンを訪れた。

2015年、目黒区美術館「村野藤吾の建築」展のミュージアムコンサートに出演し、白い建築模型の会場を金色のサクソフォンが往来するパフォーマンスを行う。

2022年、平井真美子氏が音楽を手掛けたテレビドラマ「家庭教師のトラコ」の音楽に参加。3人の演奏が全面的に使用される。

2023年はAvant-Premièreの名付け親LadyJane店主の大木雄高氏のプロデュースにより、ZIPANGUレーベルからニューアルバムをリリース予定。

Avant-Première

目黒区美術館

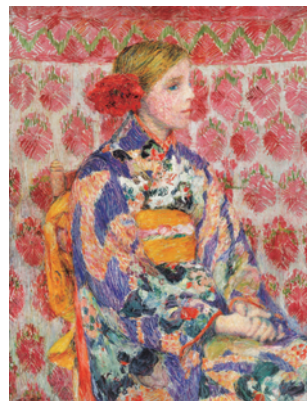
「ベルギーと日本 - 光をえがき、命をかたどる」

2023. 4/29 (土・祝) - 6/18 (日)

〔観覧料〕 一般 800 円、高校生・大学生 / 65 歳以上 600 円
中学生以下無料

〔開館時間〕 10:00-18:00 (入館は 17:30 まで)

〔休館日〕 月曜日



児島虎次郎《和服を着たベルギーの少女》
1910年、油彩・キャンバス
高梁市成羽美術館



太田喜二郎《赤い日傘》
1912年、油彩・キャンバス
新潟大学

〔アクセス〕

目黒区美術館

〒153-0063 東京都目黒区目黒2-4-36
TEL:03-3714-1201

JR 山手線、東京メトロ南北線
都営三田線、東急目黒線「目黒駅」徒歩 10 分

〔公演に際してのご注意〕

*やむを得ぬ事情により、出演者等が変更になる場合がありますのでご了承ください。

*駐車場はありませんので、公共交通機関をご利用ください。

*一度お求め頂いたチケットは、公演中止の場合を除きキャンセルできません。

*感染症対策にご協力ください。

めぐろパーシモンホール公式 SNS

twitter

facebook

