

めぐろパーシモンホール・大ホール 照明設備概要(1/5)

〒152-0023 東京都目黒区八雲1-1-1  
舞台事務所 Tel 03-5729-3552  
Fax 03-5729-3551

調光設備

調光卓	PACOLIS-ne	パナソニック株式会社
プリセットフェーダ	80本3段	あるいは240本1段
クロスフェーダ	A-Bクロス1組	
ムーブフェーダ	1組	最大2000シーン
段マスタフェーダ	3本	
サブマスタフェーダ	30本×100ページ	
チェイス(エフェクト)	最大100パターン	トータル2000ステップ
制御回路数	最大4096回路	
パッチング	電子クロスバー方式	
出力方式	DMX-512 4系統	2048チャンネル
COMOS/JASCIデータ	FD書き込み、読み込み可	(JASCIのみUSB対応)

調光室 1階客席後方 下手側

大きな物を置くスペースはありません

特設電源設備 照明持込(電源)盤

上手袖に1基と下手袖に1基を別系統で配置  
100V3相4線100A ボルト径10mm  
C型60A 2口  
C型30A 4口  
200V3相3線75A ボルト径8mm

照明設備

アッパー Horizont ライト	基本色	71, 72, 78, 63, 22, W
調光回路	C型20A 10口	12回路
灯体	ハロゲン500w	20台×6色
フィルターサイズ	258mm×200mm	1色20枚

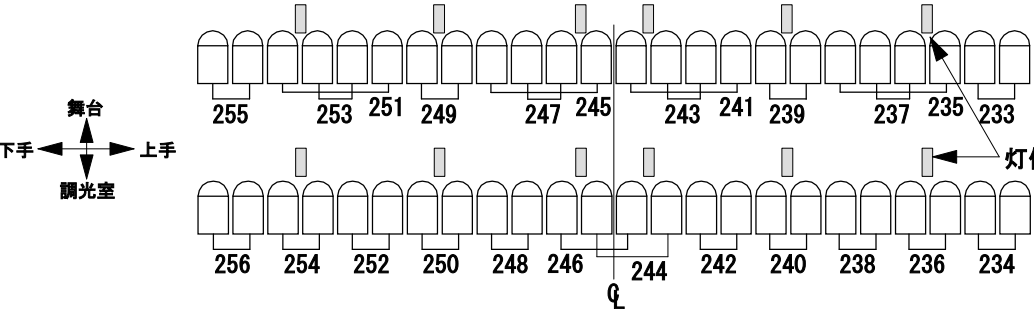
ローア Horizont ライト	基本色	72, 59, 22, 40
調光回路	通常1色につきLH回路を3回路使用	
灯体	ハロゲン500w	2灯×4色
フィルターサイズ	260mm×235mm	1色16枚

フロントサイドスポットライト	上手・下手共通仕様	
調光回路	C型20A 2口(max30A)	14回路
灯体	1Kw C-8	2台×8回路
	750w ソースフォーZOOM(15° ~30°)	2台×6回路
直回路	C型30A 2口(max30A)	1回路
	平行15A 4口(max20A)	1回路
DMX out	XLR5PIN(メス)コネクタ	2口
AUX out	XLR5PIN(メス)コネクタ	2口
インカム回線	XLR5PIN(オス)コネクタ	1口

シーリングライト		
調光回路	C型20A 2口(max30A)	24回路
灯体	1.5Kw C-8	2台×24回路
直回路	C型30A 2口(max30A)	1回路
	平行15A 1口(max15A)	1回路
AUX	XLR5PIN(メス)コネクタ	1口
インカム回線	XLR6PIN(オス)コネクタ	1口

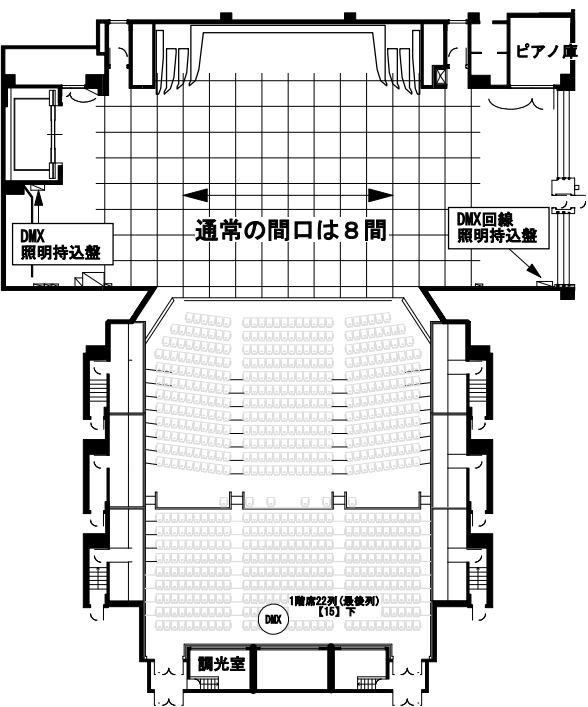
シーリングライト配置図 上段24台、下段24台

3桁の数字はDMX番号



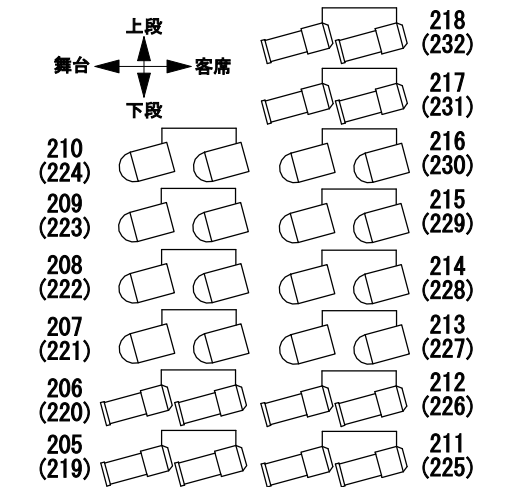
ピンスポットライト

灯体	3KwクセノンSUPERSOL-3003SR/e	4台
インカム回線	XLR6PIN(オス)コネクタ	4口



上手フロントサイドスポットライト配置図

3桁の数字は上手のDMX番号、( )内の3桁の数字は下手のDMX番号



通常は下記のコンモで8台×6色

上段	A	255	249	239	233
	B	251	245	241	235
	C	253	247	243	237
下段	D	256	250	240	234
	E	254	248	242	236
	F	252	246	244	238

## めぐろパーシモンホール・大ホール 照明設備概要(2/5)

### 第4サスペンションライト バトン $\phi=42\text{mm}$ 、 $W=21\text{m}$

調光回路	C型20A 4個口(max30A)	18回路
灯体	1Kwフレネル	16台
	750wソースフォー36°	10台
直回路	C型30A 2個口(max30A)	2回路
	平行15A 1個口(max15A)	2回路
DMX out	XLR5PIN(メス)1口	1回路
AUX out	XLR5PIN(メス)1口	1回路

### 第3サスペンションライト バトン $\phi=42\text{mm}$ 、 $W=21\text{m}$

調光回路	C型20A 4個口(max30A)	18回路
灯体	1Kwフレネル	12台
	1KwC-8	18台
	750wソースフォー50°	8台
直回路	C型30A 2個口(max30A)	2回路
	平行15A 1個口(max15A)	2回路
DMX out	XLR5PIN(メス)1口	1回路
AUX out	XLR5PIN(メス)1口	1回路

### 第2ブリッジ

#### 第2サスペンションライト バトン $\phi=48\text{mm}$ 、 $W=21.8\text{m}$

調光回路	C型20A 4個口(max30A)	20回路
灯体	1Kwフレネル	12台
	1KwC-8	18台
直回路	C型30A 2個口(max30A)	2回路
	平行15A 1個口(max15A)	2回路
DMX out	XLR5PIN(メス)1口	1回路
AUX out	XLR5PIN(メス)1口	1回路

#### 第2ボーダーライト 基本色 72, 78, W, W 切替コンセントボックス付

調光回路	C型20A 2個口(max30A)	12回路
灯体	200w×3灯×4色	11台
フィルターサイズ	145mm×140mm	1色33枚



### 第1ブリッジ

#### 第1サスペンションライト バトン $\phi=48\text{mm}$ 、 $W=21.8\text{m}$

調光回路	C型20A 4個口(max30A)	20回路
灯体	1Kwフレネル	12台
	1KwC-8	18台
直回路	C型30A 2個口(max30A)	2回路
	平行15A 1個口(max15A)	2回路
DMX out	XLR5PIN(メス)1口	1回路
AUX out	XLR5PIN(メス)1口	1回路

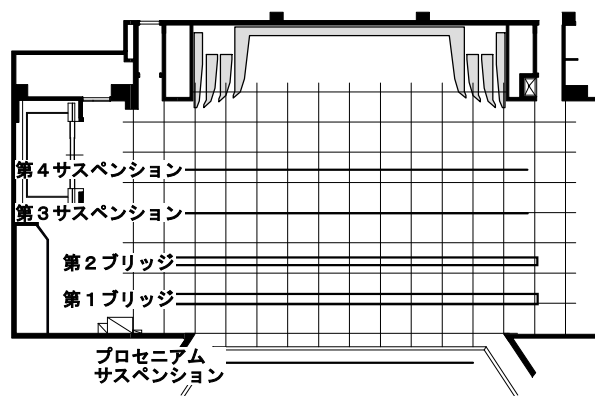
#### 第1ボーダーライト 基本色 72、78、W、W 切替コンセントボックス付

調光回路	C型20A 2個口(max30A)	12回路
灯体	200w×3灯×4色	11台
フィルターサイズ	145mm×140mm	1色33枚



### プロセニアム・サスペンションライト バトン $\phi=42\text{mm}$ 、 $W=14.4\text{m}$

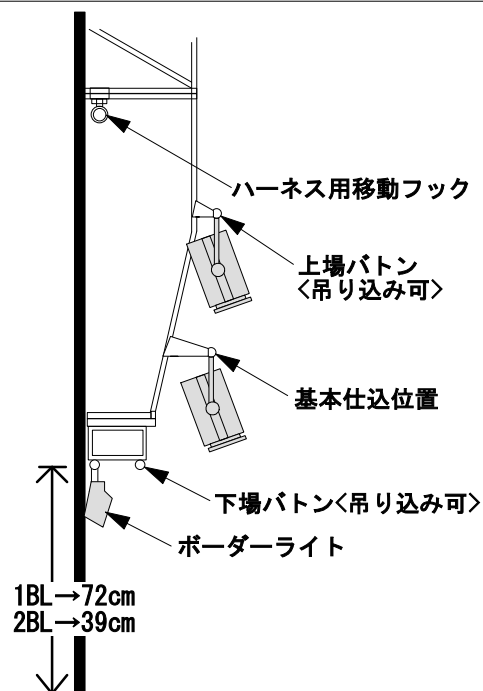
調光回路	C型20A 4個口(max30A)	10回路
直回路	C型30A 2個口(max30A)	2回路
	平行15A 1個口(max15A)	2回路
DMX out	XLR5PIN(メス)1口	1回路
AUX out	XLR5PIN(メス)1口	1回路



#### 最大吊荷重一覧表

第4サスペンション	1000kg
第3サスペンション	1000kg
第2ブリッジ	1000kg
第1ブリッジ	1000kg
プロセニアムサスペンション	790kg
美術バトン1~9	400kg

#### ブリッジ側面図



※1BL & 2BL下場バトン～パネル下までの長さ※  
1BL→72cm  
2BL→39cm  
それぞれ構造には多少の違いがあります

めぐろパーシモンホール・大ホール 照明設備概要 (3/5)

フロー回路

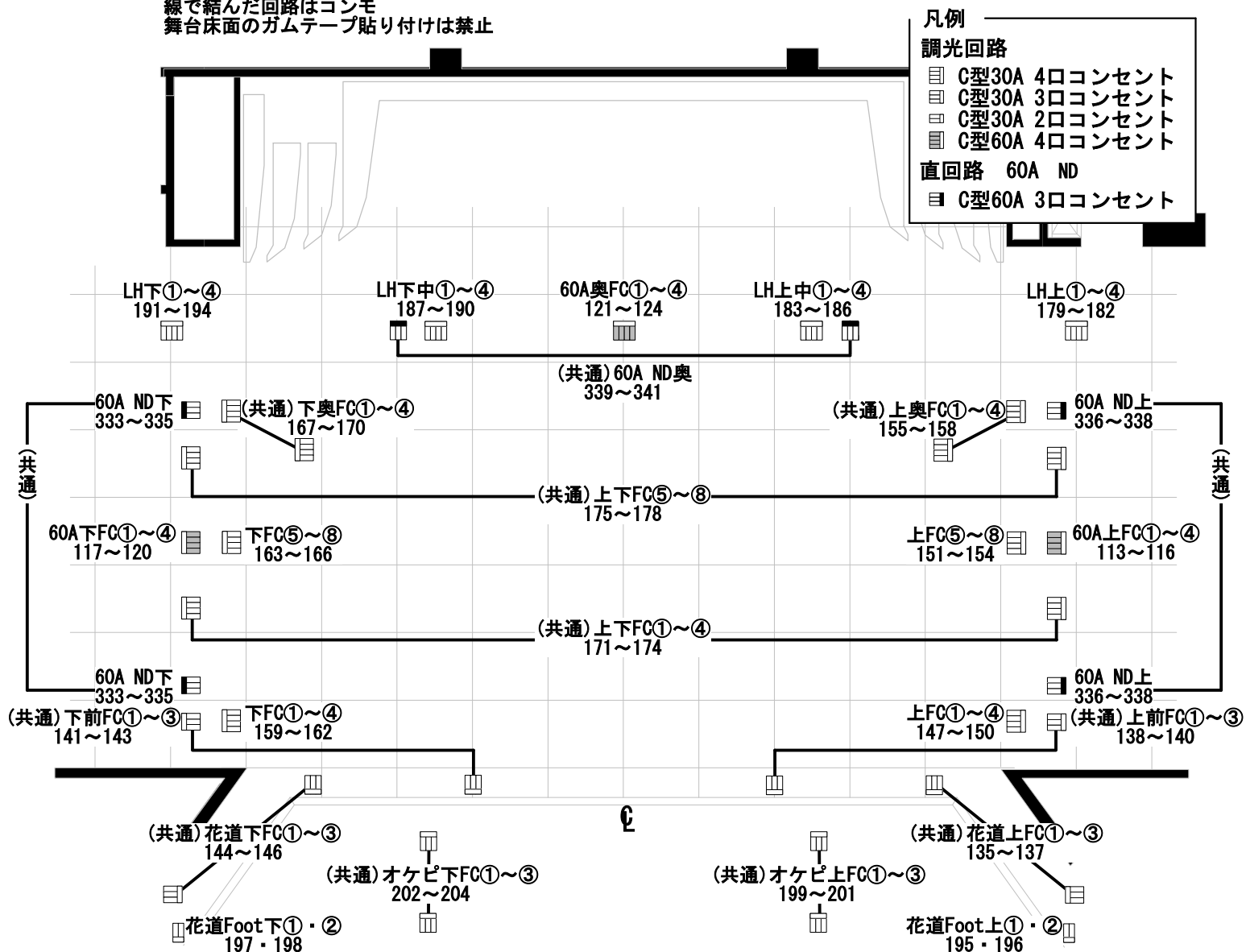
調光回路				計82回路
ローアホリゾン用	C型30A	1個口 (max30A)	16回路 (通常ローアホリゾンとは下手・上中・上手の計12回路使用)	
舞台奥	C型60A	1個口 (max60A)	4回路	
舞台上手	C型60A	1個口 (max60A)	4回路	
〃	C型30A	2個口 (max30A)	7回路	
〃	C型30A	1個口 (max30A)	8回路	
舞台下手	C型60A	1個口 (max60A)	4回路	
〃	C型30A	2個口 (max30A)	7回路	
〃	C型30A	1個口 (max30A)	8回路	
上下コンモ	C型30A	2個口 (max30A)	8回路	
花道上手	C型30A	2個口 (max30A)	3回路	
〃	C型30A	1個口 (max30A)	2回路	
花道下手	C型30A	2個口 (max30A)	3回路	
〃	C型30A	1個口 (max30A)	2回路	
オーケストラピット	C型30A	1個口 (max30A)	6回路 (オーケストラピット使用時のみ使用可能)	

ND回路 60A 純直ではありません 計9回路

(電子機器や楽器などの電源としては適しません)			
舞台奥	C型60A	2個口 (max60A)	3回路
舞台上手	C型60A	2個口 (max60A)	3回路
舞台下手	C型60A	2個口 (max60A)	3回路

フロー回路配置図

3桁の数字はDMX番号  
線で結んだ回路はコンモ  
舞台床面のガムテープ貼り付けは禁止



※オケビFCはオケビ利用時のみ使用可※

# めぐろパーシモンホール・大ホール 照明設備概要(4/5)

## 移動器具-1

基本仕込の器具は含まれません

### スポットライト

	型番	数量	収納場所	シートサイズ
<b>レンズスポットライト</b>				
2Kw フレネル	FQH-2000WS1-R	20台	奈落倉庫10台のみバンドア付き	10インチ
1.5Kw フレネル	NQH30282B	20台	奈落倉庫12台 タワー8台	8インチ
1.5Kw 平凸	NQH30281B	20台	奈落倉庫11台 タワー8台	8インチ
1Kw フレネル	NQ30462B	12台	奈落倉庫12台 (SUSと別種類)	8インチ
1Kw フレネル	MSM-805S1-1500	12台	奈落倉庫12台 (SUSと別種類)	8インチ
1Kw 平凸	NQ30273B	26台	奈落倉庫10台 (SSとして16台)	8インチ
500w フレネル	FS-6	6台	プラットホーム倉庫	6インチ
500w フレネル	NQ30447BZ	10台	プラットホーム倉庫	6インチ
500w 平凸	CSQ	2台	プラットホーム倉庫	6インチ
<b>パーライト</b>				
1Kw Par64 N ハンガー付	NQ30631BKZ	26台	プラットホーム倉庫	8インチ
1Kw Per64 M ハンガー付	NQ30631BK	24台	プラットホーム倉庫	8インチ
500w Par64 VN	PL-10	11台	プラットホーム倉庫	8インチ
500w Par56 N	NQ30625BK	16台	第1ブリッジ	6インチ
500w Par56 VN	NQ30625BK	30台	第2ブリッジ	6インチ
<b>ソースフォー</b>				
750w 26° ハンガー付	ETC-426	16台	プラットホーム倉庫	4.5インチ
750w 36°	ETC-436	10台	第4サスペンションライト	4.5インチ
750w 50°	ETC-450	8台	第3サスペンションライト	4.5インチ
750w ZOOM(15° ~30°)	ETC-41530	18台	奈落倉庫 (内4台ステージ用)	190×190mm
26° レンズチューブ		8台	プラットホーム倉庫	
アイリスシャッター		4台	プラットホーム倉庫	
<b>フットライト</b>				
60w 60w×4灯×3色	NQ32063KZ	8台	音響倉庫	4.5インチ
60w 60w×6灯×2色	NQ36(花道専用)	6台	音響倉庫	4.5インチ
LHQ 85w×4灯×3色	LHQ	8台	音響倉庫	146×112mm
<b>その他</b>				
1Kw 2灯ミニブル	AL-MB-2	2台	プラットホーム倉庫	なし
1Kw パンチライト	BBF-D1000w	8台	タワー4台/奈落4台	418×207mm

### エフェクト

<b>エフェクト用スポット</b>				
1Kw プロジェクタースポット	EPD2-1000w	5台	プラットホーム倉庫(内1台奈落倉庫)	
575w HMI	HMI EMS-5	2台	奈落倉庫	
<b>エフェクトマシン</b>				
ディスクマシン	VSD2	2台	プラットホーム倉庫	
スパイラルマシン	NCD2	4台	プラットホーム倉庫	
スライドキャリア	MCD2	4台	プラットホーム倉庫	
先玉	4" 6" 8" 10"	各4台	プラットホーム倉庫に各3台+奈落倉庫に各1台	
DMXマシンコントローラ	MCBX-ED2-2	4台	プラットホーム倉庫	
HMIマシンコントローラ	MCD4-1	2台	奈落倉庫	
種板(雲・荒雲・波・小波・滝・雨・炎・雪(大)・雪(小))	各4枚		プラットホーム倉庫(雨・雪前板 各4枚有)	
効果器アダプタ	EMOPT1~4	各4台	プラットホーム倉庫	
<b>効果機器</b>				
ミラーボール450mm吊型	可変速(DMX制御)	1台	プラットホーム倉庫	
ミラーボール楕円300mm吊置型	可変速	1台	プラットホーム倉庫	
ストロボ(Par64ショート型)	ストロボキャノン(DMX制御)	4台	プラットホーム倉庫	
波マシン(箱波)1Kw	NAE2-1000	4台	プラットホーム倉庫	8インチ
オーロラマシン500w	松村製	1台	プラットホーム倉庫	396×140mm

### スタンド・ベース・ハンガー類

丸ベーススタンド(SS用)	NK32021	16台	プラットホーム倉庫	
三脚キャスタースタンド	NK32122B	16台	プラットホーム倉庫	
三脚キャスターハイススタンド	NK32123	10台	プラットホーム倉庫	
フロアーベース(オベタ)	NK32020	22台	ケーブルラック	
フロアーベース(オベタ)	SHB-10	4台	ケーブルラック	
3連用アーム	NK32920	12台	ケーブルラック	
鉄ハンガー(MAX30kg)	NK31010B	34台	ケーブルラック	
アルミハンガー(MAX7kg)	NK31011	20台	ケーブルラック	
自在ハンガー(390mm~510mm)	HL-2	10台	ケーブルラック	
ボーダーハンガー		8台	ケーブルラック	
バンドア(8インチ)	NK33113	20台	プラットホーム倉庫	
バンドア(6インチ)	NK33112	6台	奈落倉庫	

## めぐろパーシモンホール・大ホール 照明設備概要 (5/5)

### 移動器具-2

#### 移動式ライトタワー

通常は舞台上手袖に2基保管しています

	型番	数量	シートサイズ
ライトタワー(移動キャスター付)	幅：1620× 奥行：1600× 高さ：5030		
	2台4段用鋼鉄製	2基	
1. 5Kwフレネル	NQH30382B	8台	8インチ
1. 5Kw平凸	NQH30281B	8台	8インチ

灯体は吊り変えて使用することも可能です

通常は2台4色で、基本仕込みは上から凸×2・フレネル×2・凸×2・フレネル×2となっています

回路はフロー回路を使用、専用ケーブルはありません

### ケーブル

T型のケーブルはありません

#### 延長ケーブル

C型60A	5m	10本
C型30A	20m(奈落)	10本
"	10m	10本
"	5m	20本
"	2m	40本
C型20A	10m	4本
"	5m	11本
"	2m	50本
"	1m	15本

#### 変換・分岐ケーブル

C型60A-C型30A	2又	10本
C型30A-C型30A	2又	11本
C型60A-C型20A	3又	5本
C型30A-C型20A	2又	18本
"	3又	10本
C型20A-C型20A	2又	20本
"	3又	20本
C型30A-平行	2又	10本
C型20A-平行	2又	10本

#### 変換ケーブル

C型60A-C型30A	短	10本
C型60A-C型20A	1m	3本
C型30A-C型20A	短	45本
"(SS専用16本含む)	5m	33本
C型30A-C型20A	10m	4本

#### DMX(5P)ケーブル

10m	14本
5m	9本

### 音響反射板照明

フロー回路の22回路を使用

ダウンライト	500wハロゲン	50灯
シャンデリア	22w×4灯、65w×8灯	8基
正反間接照明	40w×42灯	1列

### 持込器具接続用信号回線

○ホール回線1系統+3系統まで使用可能

DMX① XLR5PINコネクタ ※DMX001~366はホール回線として使用  
【IN(入力)】上手・下手舞台袖照明持込盤、客席最後列中央、調光室  
【OUT(出力)】各SUS中央、上手・下手舞台袖照明持込盤、フロント

DMX② XLR5PINコネクタ  
【IN(入力)】上手・下手舞台袖照明持込盤、客席最後列中央、調光室  
【OUT(出力)】上手・下手舞台袖照明持込盤

AUX① XLR5PINコネクタ  
【IN(入力)】上手・下手舞台袖照明持込盤、客席最後列中央、調光室  
【OUT(出力)】各SUS中央、上手・下手舞台袖照明持込盤、フロント、シーリング

AUX② XLR5PINコネクタ  
【IN(入力)】上手・下手舞台袖照明持込盤、客席最後列中央、調光室  
【OUT(出力)】各SUS中央、上手・下手舞台袖照明持込盤

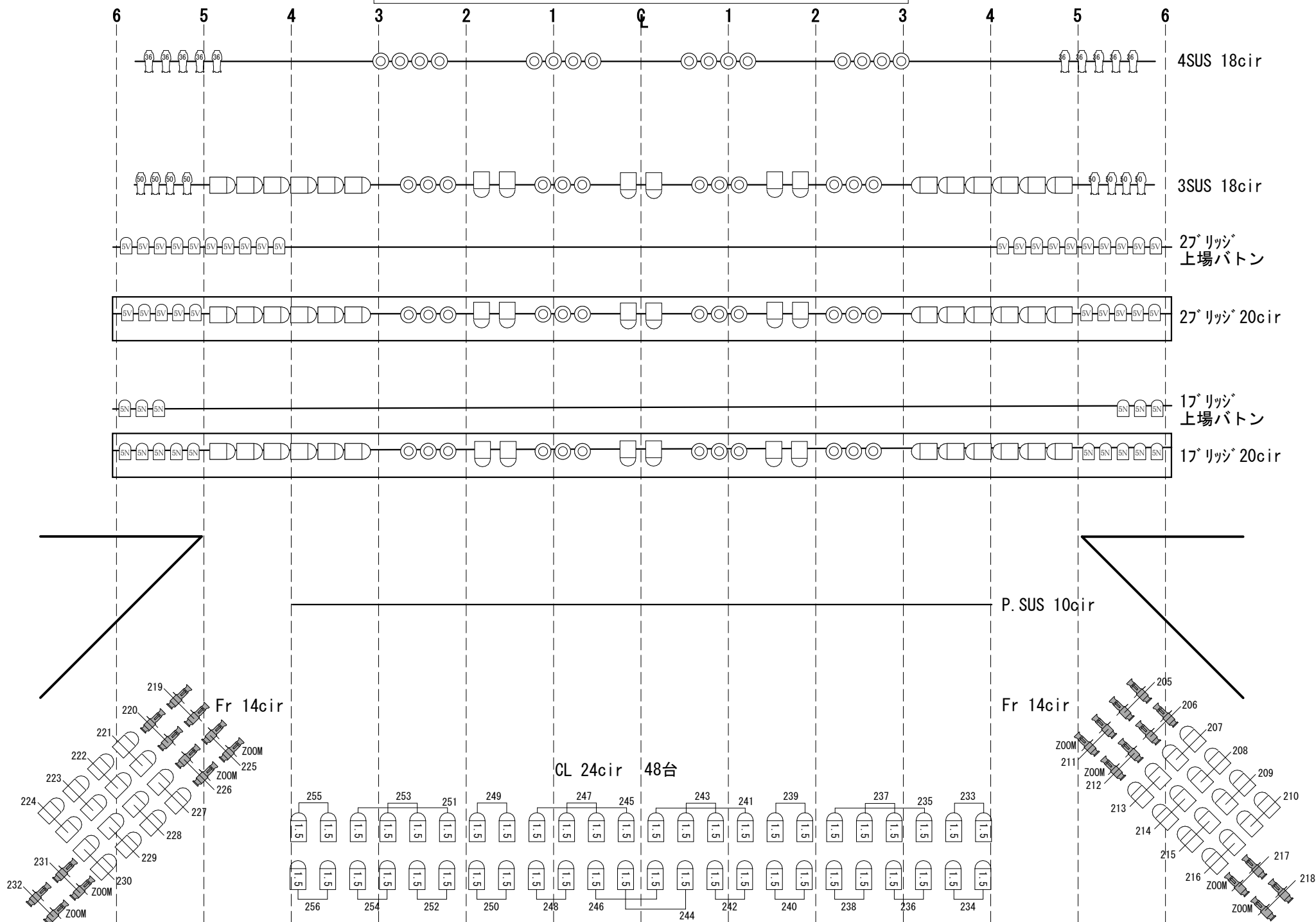
### その他

調整用ジニータワー	アップライト製SPL-145	1基
	電動昇降式 最大伸長 約15m	
	調整時に必要な最小人数は3名です	
調整用操作棒	最大伸長 7m	3本
	最大伸長 9m	2本

### ご注意

- 大ホールと小ホール間での器具の移動はできません
- ホールの照明設備電源は3相4線で、各相の電流最大使用量は1200Aまでとなっています。ご使用中はこれを超えないようにしてください
- 仕込み・バラシの際のSUS・バトン昇降時は必ずヘルメットの持込着用をお願いします
- ジニータワーやブリッジに乗り込んで作業する場合は、安全確保のためフルハーネス&ヘルメットの持込着用をお願いします
- この記載内容は予告無く変更する場合がありますのでご利用の前に必ず確認してください。又、この記載と現状が異なる場合は現状が優先します
- 照明付帯料金は、点灯ではなく仕込み時点から発生いたします

# パーシモンホール 大ホール照明基本仕込図



DMX LIST-1

めぐろパーシモンホール大ホール

2026.2現在

DMX	負荷名称			回路番号	DMX	負荷名称			回路番号	DMX	負荷名称			回路番号	DMX	負荷名称			回路番号
1	第1 ボーダー	#W	大外	1	66	第3サスペンション			2	131	プロセニアム サスペンション			7	196	FC	花道Foot上	2	
2			外	2	67				3	132				8	197			花道Foot下	1
3			中	3	68				4	133				9	198		2		
4		#78	大外	4	69				5	134				10	199		オケピ上手	1	
5			外	5	70				6	135	1	200	2						
6			中	6	71				7	136	2	201	3						
7		#W	大外	7	72				8	137	3	202	オケピ下手	1					
8			外	8	73				9	138	1	203		2					
9			中	9	74				10	139	2	204		3					
10		#72	大外	10	75				11	140	3	205	上手 フロント	ソースフォー ZOOM	1				
11			外	11	76				12	141	1	206			2				
12			中	12	77				13	142	2	207			3				
13	第1サスペンション			1	78	第4サスペンション			14	143	花道下FC					1	208	C-8	4
14				2	79				15	144				2		209	5		
15				3	80				16	145				3		210	6		
16				4	81				17	146	上FC				4	211	ソースフォー ZOOM	7	
17				5	82				18	147					1	212		8	
18				6	83				1	148					2	213		9	
19				7	84				2	149					3	214		C-8	10
20				8	85				3	150					4	215	11		
21				9	86				4	151					5	216	12		
22				10	87				5	152					6	217	ソースフォー ZOOM		13
23				11	88				6	153					7	218		14	
24				12	89				7	154	上奥FC			8	219	ソースフォー ZOOM	1		
25				13	90				8	155				1	220		2		
26				14	91				9	156				2	221		3		
27				15	92				10	157				3	222		C-8	4	
28				16	93				11	158	4	223	5						
29				17	94				12	159	1	224	6						
30				18	95				13	160	2	225	ソースフォー ZOOM	7					
31				19	96				14	161	3	226		8					
32				20	97				15	162	4	227		9					
33	第2 ボーダー	#W	大外	1	98	UH	上手	#W	16	163	下FC				10	228	C-8	10	
34			外	2	99				17	164			6		229	11			
35			中	3	100				18	165			7		230	12			
36		#78	大外	4	101				1	166			1		231	ソースフォー ZOOM		13	
37			外	5	102				2	167			2		232		14		
38			中	6	103				3	168	下奥FC			3	233		シーリング	1	
39		#W	大外	7	104		下手		4	169				4	234			13	
40			外	8	105				5	170				5	235	2			
41			中	9	106				6	171				6	236	14			
42		#72	大外	10	107				7	172				7	237	3			
43			外	11	108				8	173	3	238	15						
44			中	12	109				9	174	4	239	4						
45	第2サスペンション			1	110	FC60A	上手		10	175	5	240	16						
46				2	111				11	176	6	241	5						
47				3	112				12	177	7	242	17						
48				4	113		下手		1	178	LH上手			1	243	6			
49				5	114				2	179				2	244	18			
50				6	115				3	180				3	245	7			
51				7	116				4	181				4	246	19			
52				8	117				1	182	LH上中			4	247	8			
53				9	118				2	183				1	248	20			
54				10	119		3		184	2				249	9				
55				11	120		4		185	3				250	21				
56				12	121		1		186	LH下中 (通常空き回路)			4	251	10				
57				13	122		2		187				1	252	22				
58				14	123		3		188				2	253	11				
59				15	124		4		189				3	254	23				
60				16	125	プロセニアム サスペンション			1	190	LH下手			4	255	12			
61				17	126				2	191				1	256	24			
62				18	127				3	192				2	257	客電	1F ダウンライト	1	
63				19	128				4	193				3	258			2	
64				20	129				5	194				4	259			3	
65				第3サスペンション	1				130	6	195	FC	花道Foot上	1	260			4	

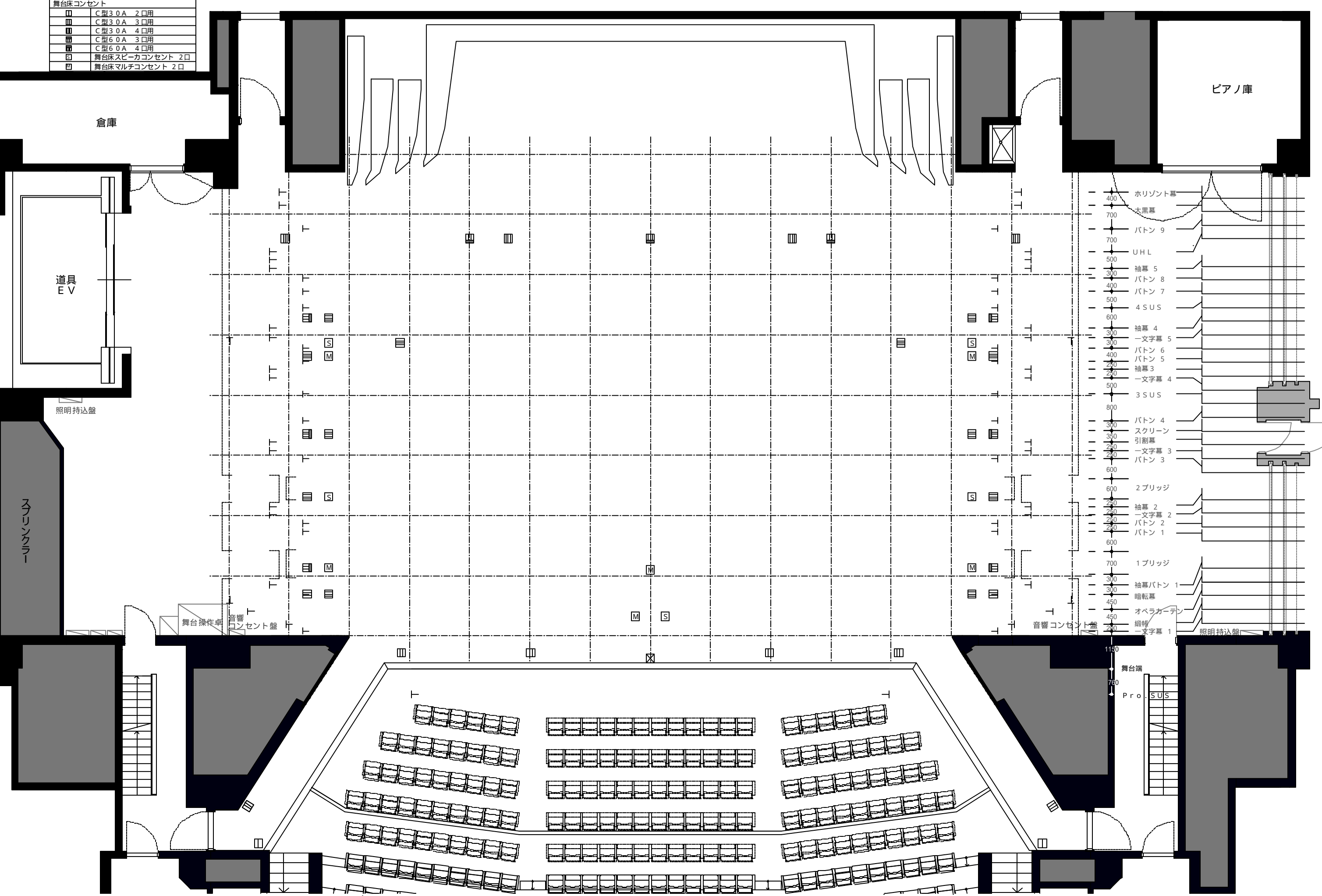
DMX LIST-2

めぐろパーシモンホール大ホール

2026.2現在

DMX	負荷名称		回路番号	DMX	負荷名称		回路番号	DMX	負荷名称		回路番号	DMX	負荷名称		回路番号
261	客電	1F ダウンライト	5	327	直回路	プロサス	1	393				459			
262			6	328			2	394			460				
263			7	329			1	395			461				
264			8	330			1	396			462				
265			9	331	1	397	463								
266			10	332		398	464								
267			11	333	直回路	FC 60A ND下	1	399			465				
268			12	334			2	400			466				
269			13	335			3	401			467				
270			14	336			FC 60A ND上	1			402	468			
271			15	337		2		403			469				
272			16	338		3		404			470				
273			17	339		FC 60A ND奥		1			405	471			
274			18	340			2	406			472				
275			19	341	3		407	473							
276			20	342	客電LED			408			474				
277			21	343	ストロボ キャノン	No.1	Dimmer	409			475				
278			22	344			Speed	410			476				
279			23	345		No.2	Dimmer	411			477				
280			24	346			Speed	412			478				
281		2F ダウンライト	1	347		No.3	Dimmer	413			479				
282			2	348			Speed	414			480				
283			3	349		Dimmer	415	481							
284			4	350		Speed	416	482							
285			5	351	DMX Machine Controller No.1			417			483				
286			6	352				418			484				
287			7	353				419			485				
288			調光室前DL		354	DMX Machine Controller No.2					420	486			
289		スリット間接	1	355	421						487				
290			2	356	422						488				
291			3	357	423	489									
292	4		358	424	490										
293	ブラケット	1	359	DMX Machine Controller No.3			425	491							
294		2	360				426	492							
295	残響可変装置 間接照明 ＜上手下段＞	1	361				427	493							
296		2	362	428	494										
297		3	363	429	495										
298		4	364	DMX Machine Controller No.4			430	496							
299		5	365				431	497							
300	1	366	432				498								
301	残響可変装置 間接照明 ＜下手下段＞	2	367	ミラーボール （吊り型）	回転速度 回転方向	433	499								
302		3	368			434	500								
303		4	369	435	501										
304		5	370	436	502										
305	残響可変装置 間接照明 ＜上手上段＞	1	371	437	503										
306		2	372	438	504										
307		3	373	439	505										
308		4	374	440	506										
309		5	375	441	507										
310	残響可変装置 間接照明 ＜下手上段＞	1	376	442	508										
311		2	377	443	509										
312		3	378	444	510										
313		4	379	445	511										
314		5	380	446	512										
315	花道横入口ダウンライト		381	447	※客電色塗箇所については 通常時使用不可										
316	空き		382	448											
317			383	449											
318			384	450											
319	直回路	第1ブリッジ	1	385											451
320			2	386											452
321		第2ブリッジ	1	387											453
322			2	388											454
323		第3サス	1	389											455
324			2	390											456
325		第4サス	1	391											457
326			2	392											458



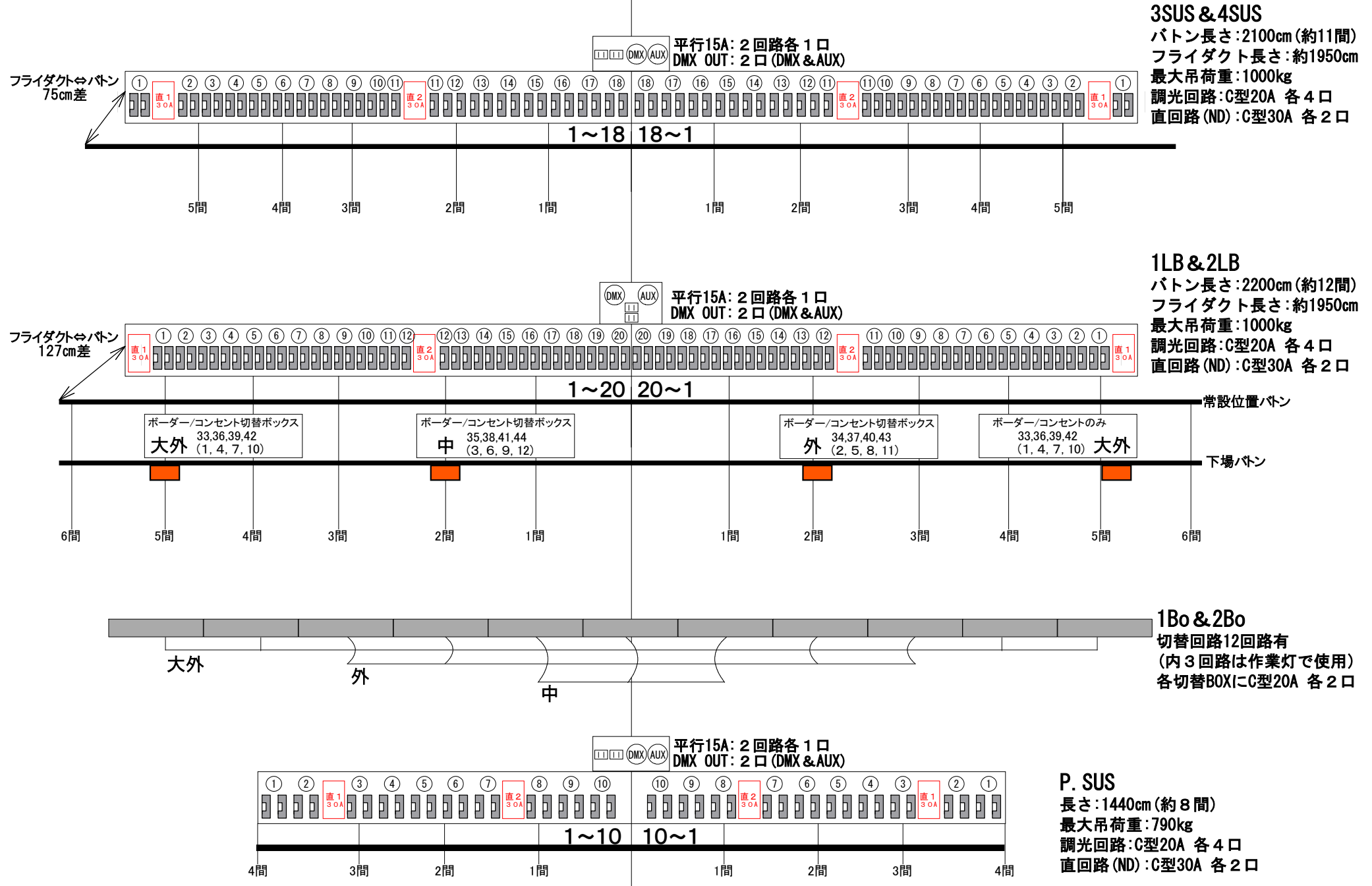


舞台床コンセント	
□	C型30A 2口用
□	C型30A 3口用
□	C型30A 4口用
□	C型60A 3口用
□	C型60A 4口用
□	舞台床スピーカーコンセント 2口
□	舞台床マルチコンセント 2口

- 400 ホリゾン幕
- 700 大黒幕
- 700 バトン 9
- 500 UHL
- 300 袖幕 5
- 400 バトン 8
- 500 バトン 7
- 600 4SUS
- 300 袖幕 4
- 300 一文字幕 5
- 400 バトン 6
- 250 袖幕 3
- 250 一文字幕 4
- 500 3SUS
- 800
- 300 バトン 4
- 350 スクリーン
- 250 引割幕
- 250 一文字幕 3
- 250 バトン 3
- 600
- 600 2ブリッジ
- 250 袖幕 2
- 250 一文字幕 2
- 250 バトン 2
- 600 バトン 1
- 700 1ブリッジ
- 300 袖幕バトン 1
- 300 暗転幕
- 450 オペラカーテン
- 450 織帷
- 250 一文字幕 1

下手

上手



●照明持込盤

100V 3相4線式 100A  
200V 3相3線式 75A

ボルト 10mmφ (100V)  
8mmφ (200V)

60A C型コンセント ×2  
30A C型コンセント ×4  
平行コンセント ×2

DMX IN×2  
DMX OUT×2  
AUX IN×2  
AUX OUT×2

●音響用持込分電盤

30A コンセント×8

●照明持込盤

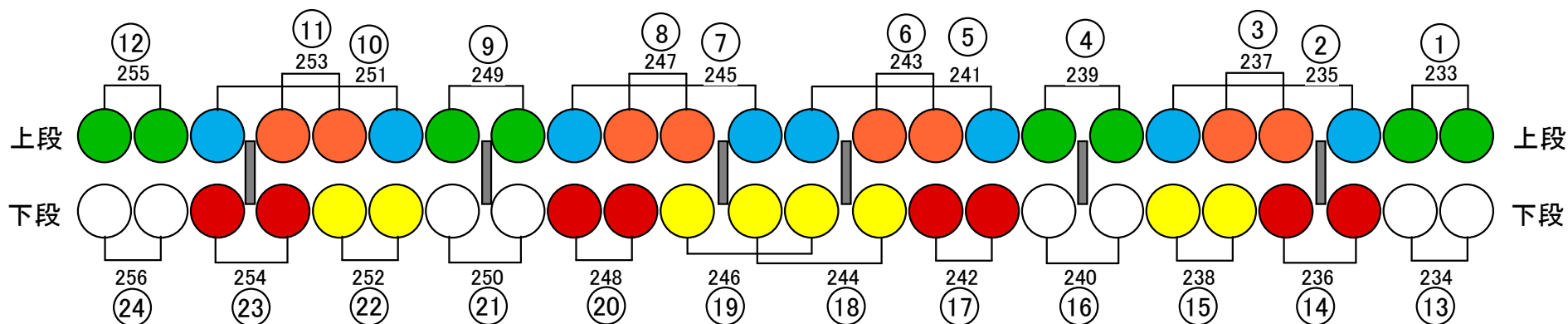
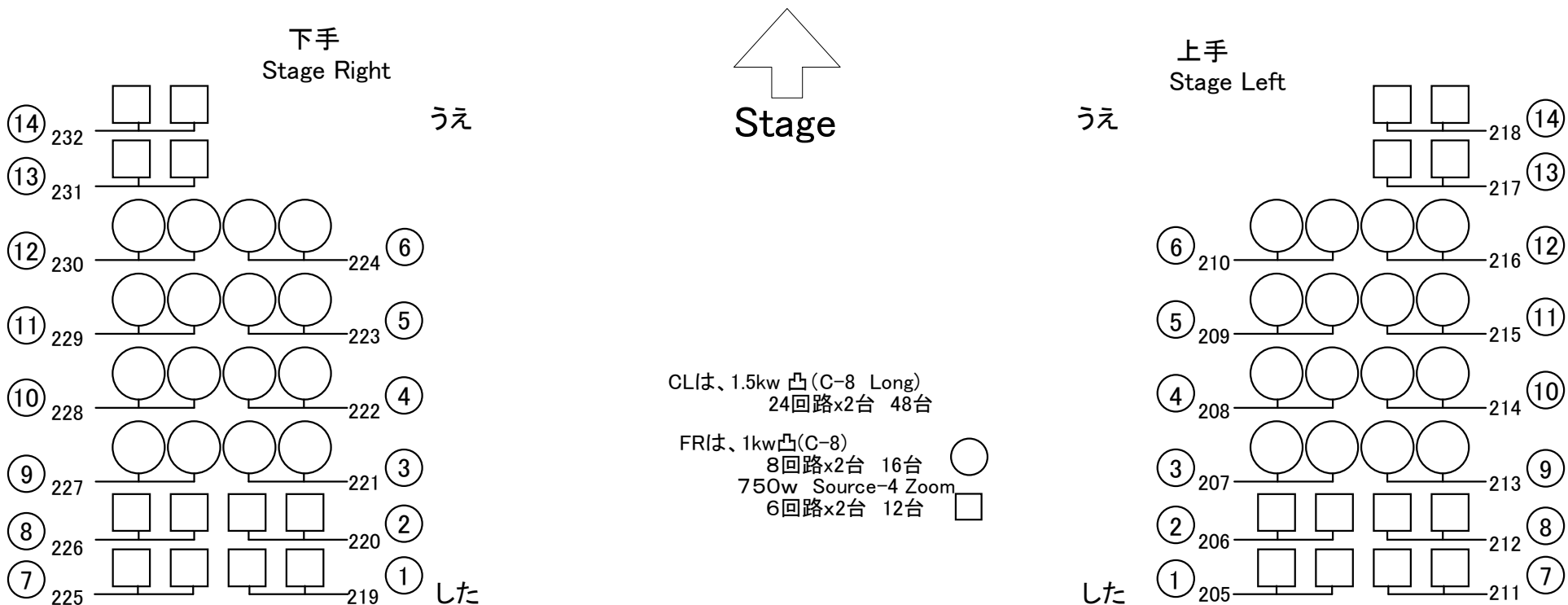
100V 3相4線式 100A  
200V 3相3線式 75A

ボルト 10mmφ (100V)  
8mmφ (200V)

60A C型コンセント ×2  
30A C型コンセント ×4  
平行コンセント ×2

DMX IN×2  
DMX OUT×2  
AUX IN×2  
AUX OUT×2

照明持込盤/音響持込電源盤/水道



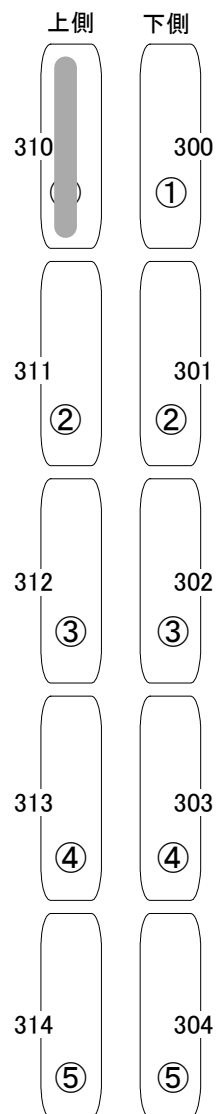
は、金属の縦棒があります。

8台x6色

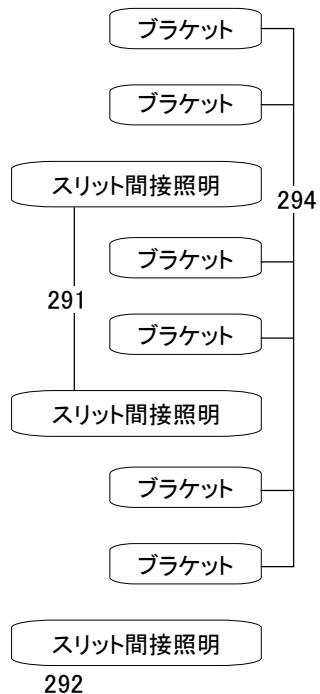
A	●	255	249	239	233	12	9	4	1
B	●	251	245	241	235	10	7	5	2
C	●	253	247	243	237	11	8	6	3
D	○	256	250	240	234	24	21	16	13
E	●	254	248	242	236	23	20	17	14
F	●	252	246	244	238	22	19	18	15

基本FR/CL使用回路

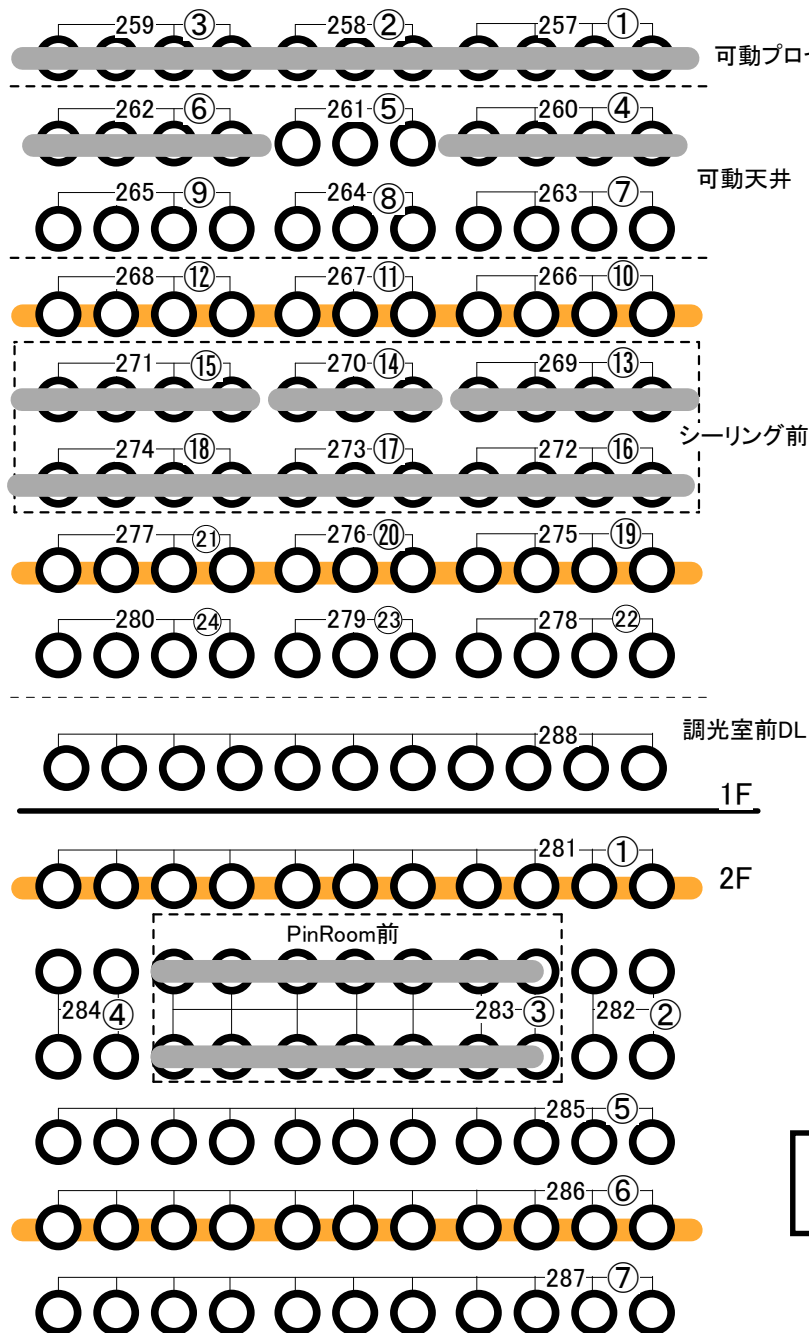
残響可変装置  
間接照明



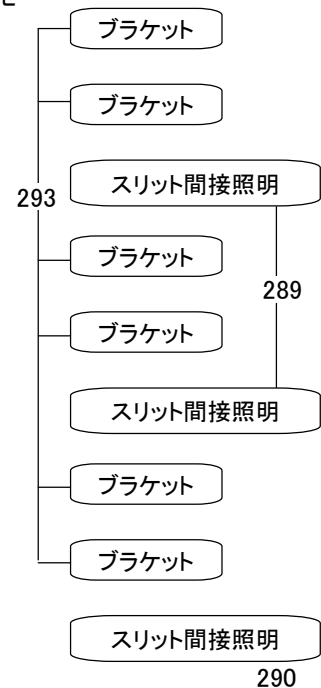
花道横入口DL  
315



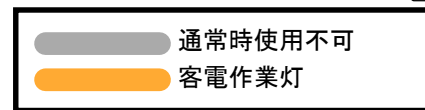
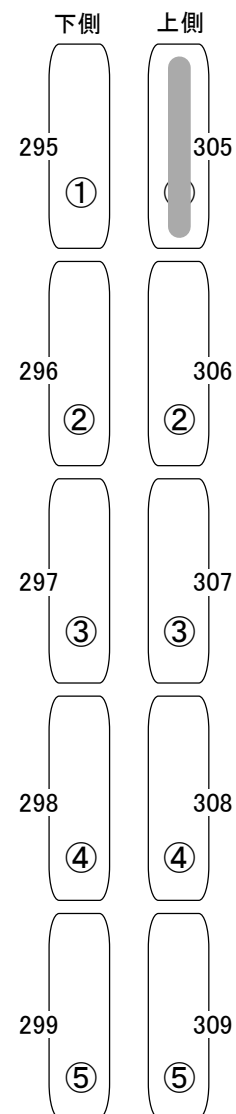
STAGE



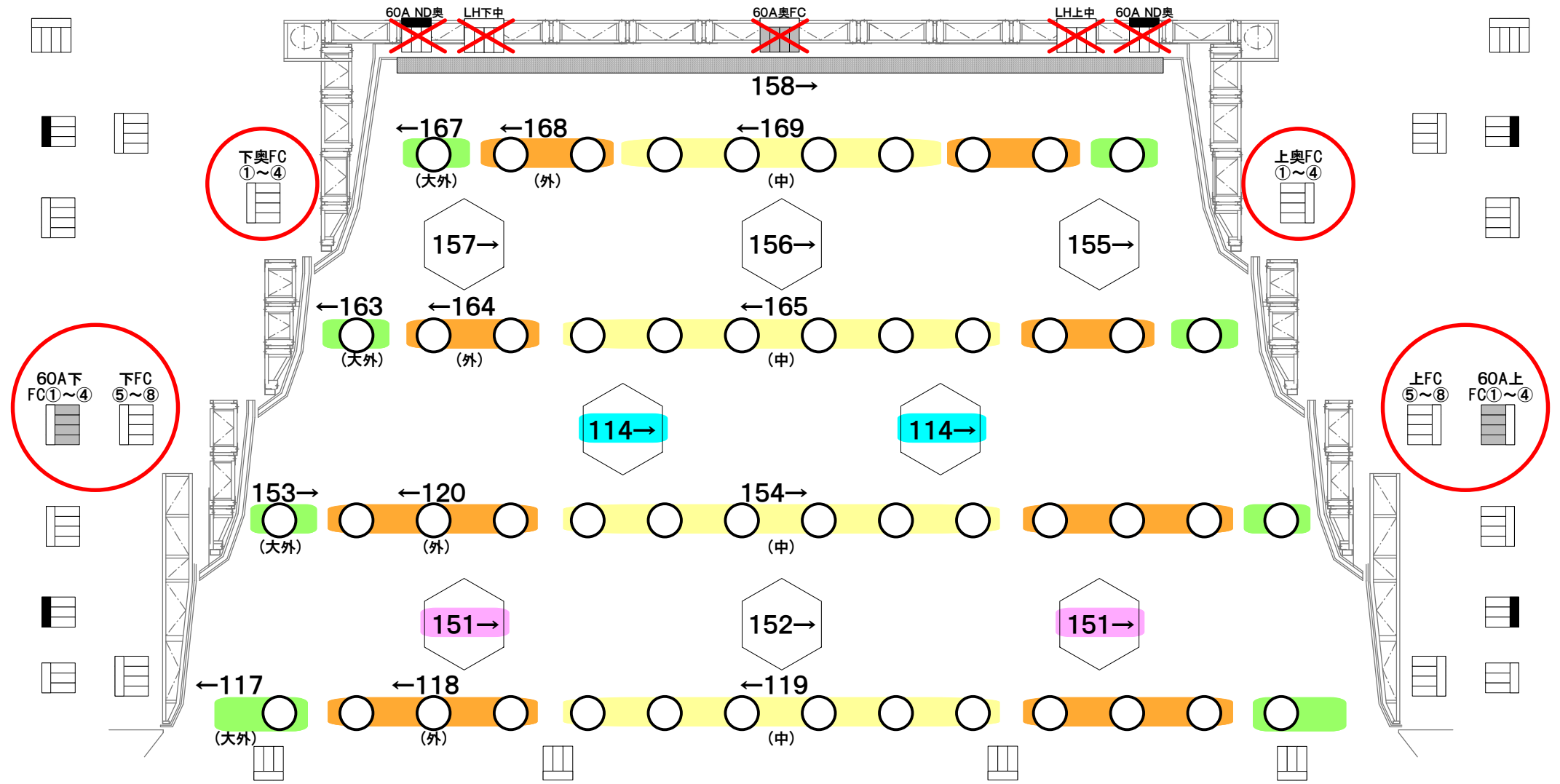
花道横入口DL  
315



残響可変装置  
間接照明



大ホール 客席灯



# 反響板使用回路

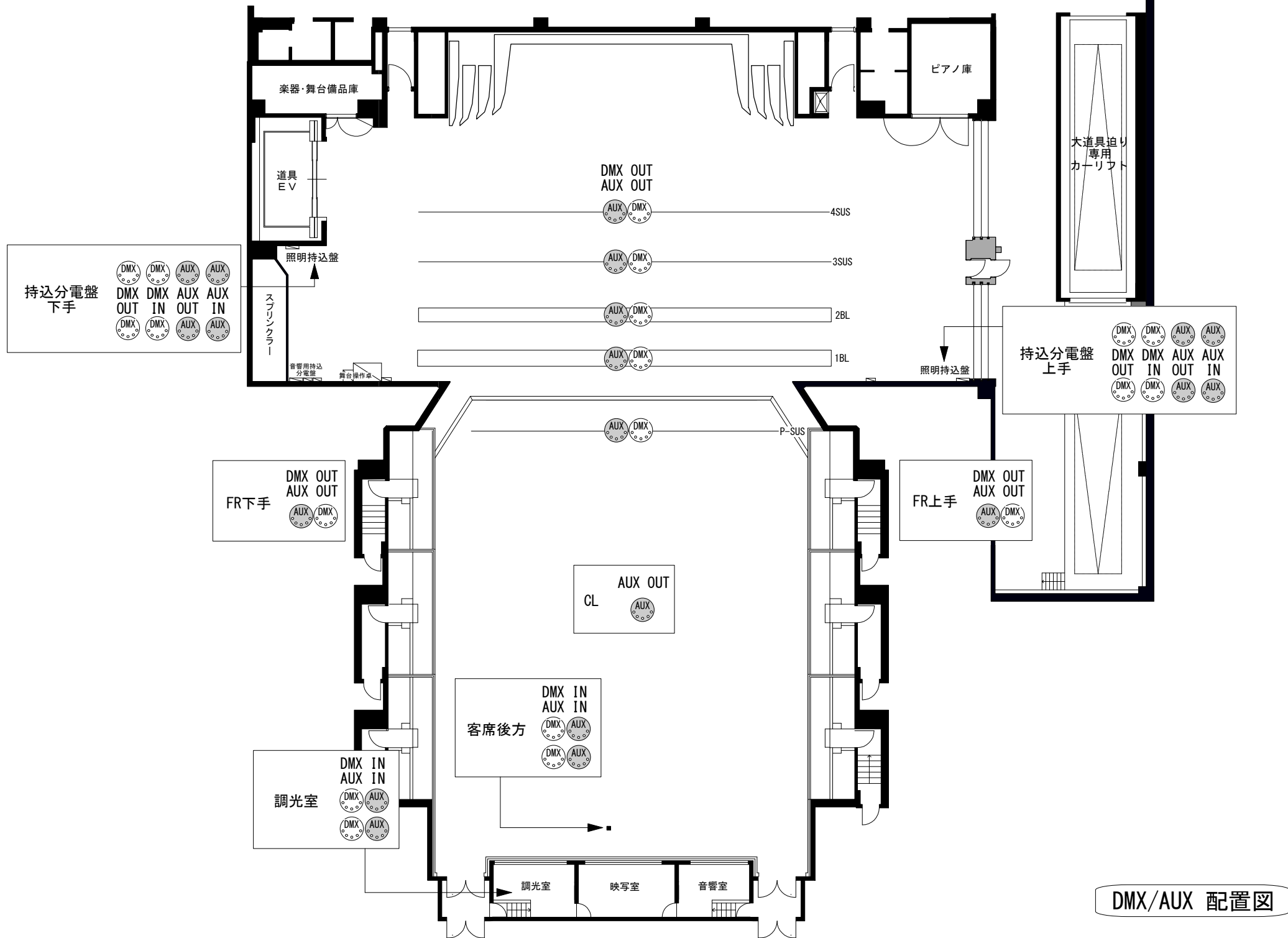
天反DL	1列目	中(60A下FC③)/外(60A下FC②)/大外(60A下FC①)
	2列目	中(上FC⑧) /外(60A下FC④)/大外(上FC⑦)
	3列目	中(下FC⑦) /外(下FC⑥) /大外(下FC⑤)
	4列目	中(下奥FC③) /外(下奥FC②) /大外(下奥FC①)
シャンデリア	1列目	中(上FC⑥) /外(上FC⑤)
	2列目	上FC60A②
	3列目	下(上奥FC③)/中(上奥FC②)/上(上奥FC①)
正反間接		上奥FC④
袖明かり		下手(下FC⑧)/上手(60A上FC①)
裏明かり		下奥FC④

○ 赤丸箇所:反響板で使用

✕ 赤✕箇所:ケーブル事前に仕込まないと使用不可回路

※小編成利用の場合※  
天反DLは1列目&4列目のみ使用可能

- ダウナライト
- ⬡ シャンデリア
- ▨ 正反間接



DMX/AUX 配置図